

Dane aktualne na dzień: 20-04-2026 02:50

Link do produktu: <https://cncworld.pl/laminat-grawerski-300x200mm-1-3mm-rozne-kolory-p-971.html>



## Laminat grawerski 300x200mm / 1,3mm | Różne kolory

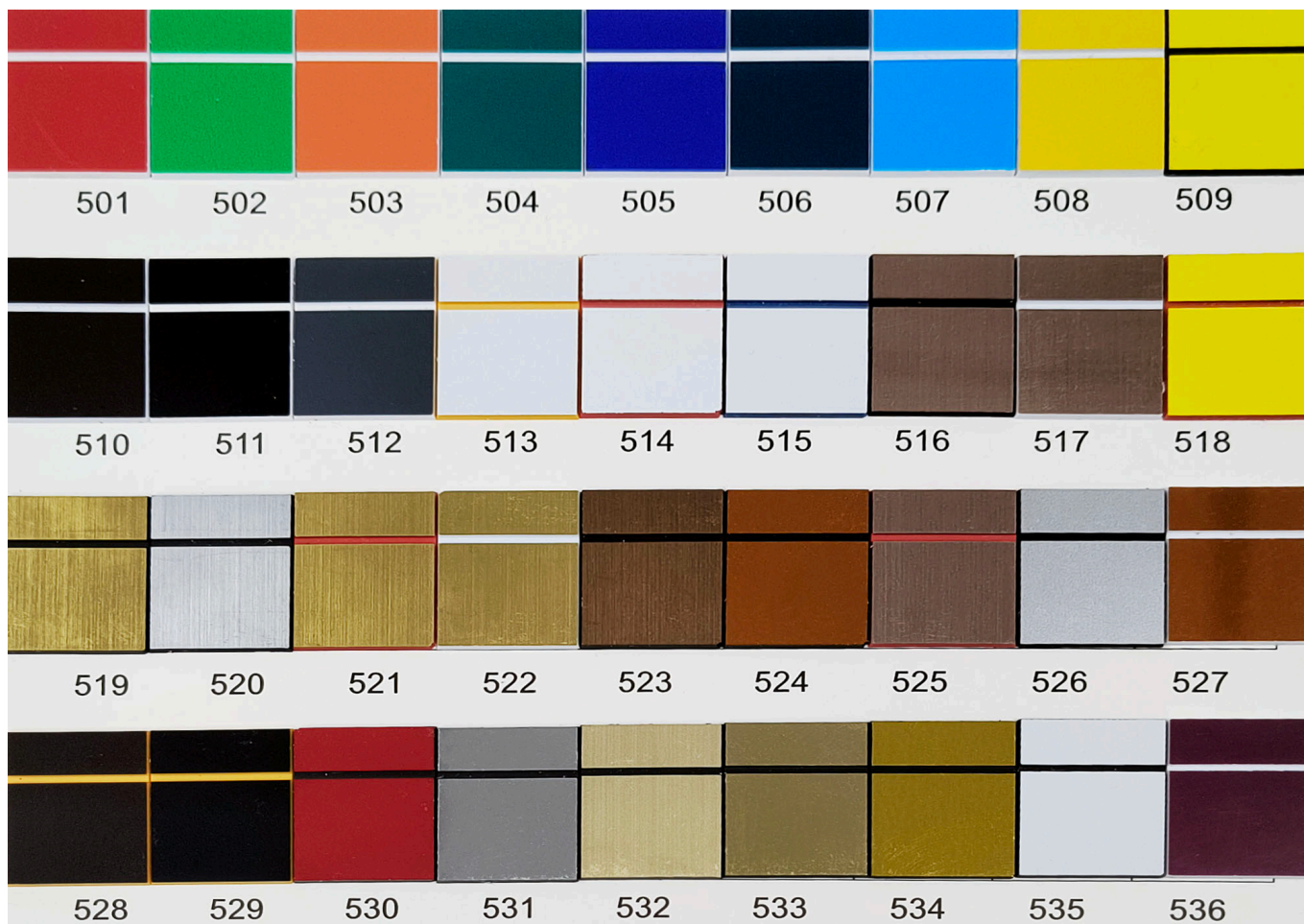
Cena brutto	<b>15,00 zł</b>
Cena netto	<b>12,20 zł</b>
Dostępność	<b>Dostępny</b>
Czas wysyłki	<b>24 godziny</b>
Numer katalogowy	<b>LMG-04</b>
Kod producenta	<b>60403020</b>

### Opis produktu

#### Laminat Grawerski Premium (do cięcia i grawerowania laserowego)

**Rozmiar: 300x200mm / grubość 1,3mm**

**DOSTĘPNE KOLORY LAMINATU W TYM ROZMIARZE: 501 | 502 | 503 | 504 | 505 | 506 | 507 | 508 | 509 | 510 | 511 | 512 | 513 | 514 | 515 | 516 | 517 | 518 | 519 | 520 | 521 | 522 | 523 | 524 | 525 | 526 | 527 | 528 | 529 | 530 | 531 | 532 | 533 | 534 | 536**



**UWAGA! Kolory: 516 | 517 | 519 | 520 | 521 | 522 | 523 | 524 | 525 | 527 | 531 | 533 | 534 mają błyszczącą, lustrzaną powłokę, a kolory 516 | 517 | 519 | 520 | 521 | 522 | 523 | 525 | 532 mają dodatkowo wzór szczotkowanego metalu.**

**Kolory matowe: 501 | 502 | 503 | 504 | 505 | 506 | 507 | 508 | 509 | 510 | 511 | 512 | 513 | 514 | 515 | 518 | 526 | 528 | 529 | 530 | 532 | 535 | 536**

**Specjalistyczny laminat grawerski**, idealnie przystosowany do obróbki laserem CO2 i laserem Fiber. Materiał ten łączy estetykę z wyjątkową trwałością, gwarantując profesjonalny efekt końcowy. Ten laminat służy do użytku **wewnątrz budynków**.

**UWAGA! Przy składaniu zamówienia w uwagach wpisz numer koloru, który chcesz otrzymać.**

### Dlaczego nasz laminat?

- **Perfekcyjne cięcie laserowe:** Opracowana formuła zapewnia **czyste krawędzie** cięcia bez topienia się i z minimalnym zadymieniem.

- 
- **Wysoki kontrast graweru: Ostre i czytelne detale** dzięki wyraźnemu kontrastowi między warstwą wierzchnią a bazową.
  - **Zabezpieczenie powierzchni:** Każdy arkusz posiada **folię ochronną** na warstwie do grawerowania, co zabezpiecza produkt przed zarysowaniami i uszkodzeniami podczas transportu i montażu.

Doskonały wybór do tabliczek znamionowych, informacyjnych, paneli kontrolnych i ozdób.