

Dane aktualne na dzień: 04-04-2025 01:46

Link do produktu: <https://cncworld.pl/ploter-laserowy-co2-130w-dsp-140x90cm-kh1490-p-103.html>



## Ploter Laserowy CO2 130W DSP 140x90cm KH1490

Cena brutto	<b>33 919,00 zł</b>
Cena netto	<b>27 576,42 zł</b>
Dostępność	<b>Dostępny</b>
Czas wysyłki	<b>24 godziny</b>
Numer katalogowy	<b>10135</b>
Kod producenta	<b>LE-DSP130W-KH1490</b>
Kod EAN	<b>5907052590501</b>

### Opis produktu

#### **Ploter Laserowy CO2 130W - wersja MAX 140cmx90cm XM1490**

**ZESTAW XXL - NAJWIĘKSZY NA RYNKU - WSZYSTKIE NIEZBĘDNE AKCESORIA DO PRACY!**



---

### Laser do cięcia i grawerowania 130W 140x90cm na ten rok to szereg nowości

**Ploter laserowy CO2 130W 140x90cm DSP** to profesjonalny laser do grawerowania i cięcia chłodzony wodą wyposażony dodatkowo w najnowszej wersji w:

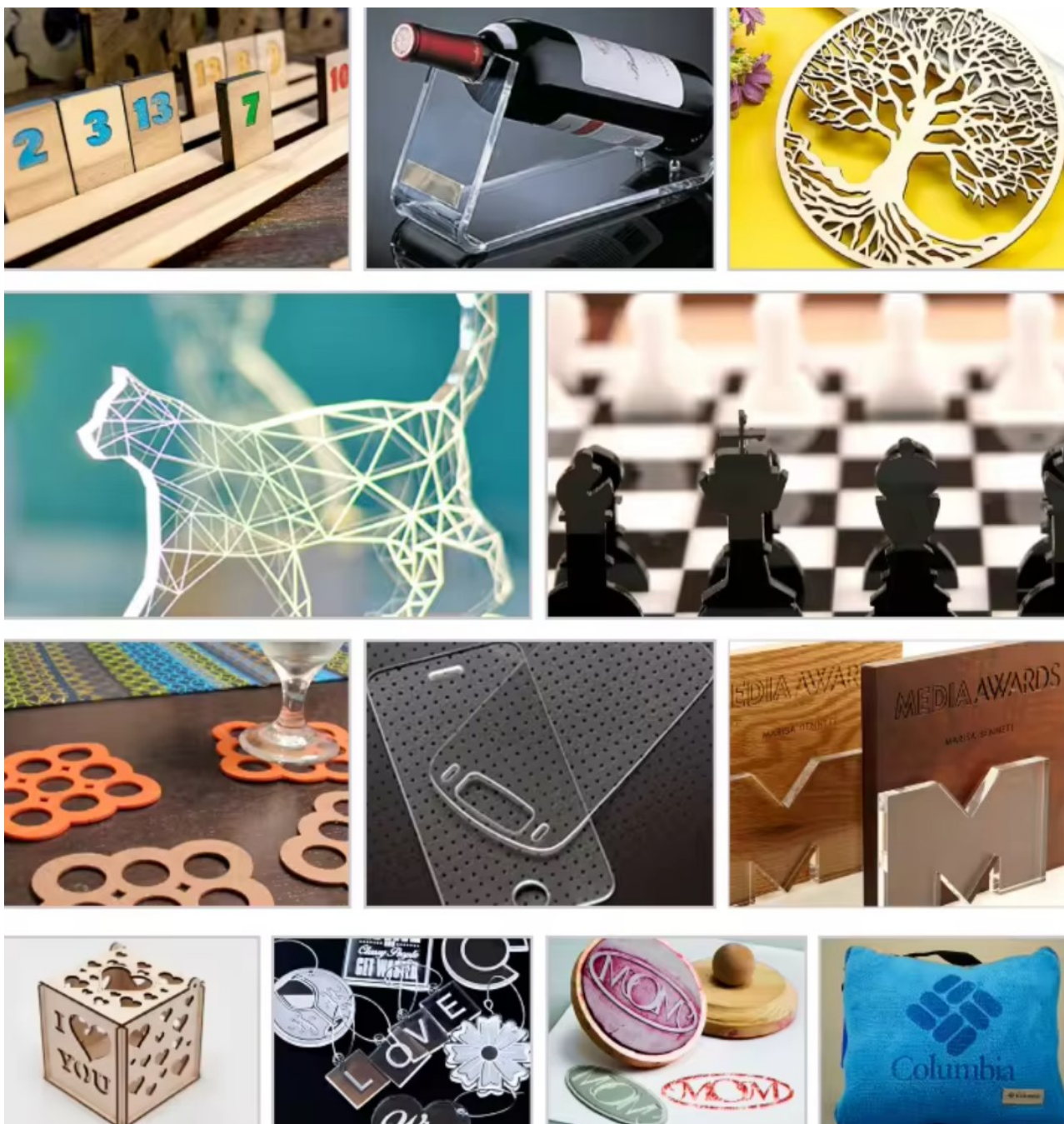
- **automatyczną** regulację wysokości stołu roboczego **o 50cm (przez przycisk)**
- fabrycznie zainstalowaną głowicę z funkcją **"Air Assist" (nadmuch powietrza)** oraz **"Red-Dot" (wskazanie punktu padania wiązki laserowej)**
- stół roboczy tzw. **"Plaster miodu"**(zmniejsza przypalenia materiału) **o wymiarach 140x90cm**
- wytrzymałą **optykę ZnSe USA**
- najnowszy **sterownik Ruida6445**
- **tubę EFR**, której żywotność jest **nawet 4x dłuższa** niż w innych urządzeniach na rynku ze zwykłymi tubami typu "nobrand"
- przewodnicę liniową **na osi obu osiach X i Y (duża szybkość i precyzja działania)**
- elektroniczny **czujnik przepływu cieczy** chłodzącej tubę - zapobiega przegrzaniu tuby
- **moduł Autofocus**, laser sam pozycjonuje się względem materiału i ustawia idealną ogniskową

Laser do cięcia i grawerowania 130W 130x90cm DSP z łatwością radzi sobie w **sklejce | plexi | skórze | plastiku | gumie | a nawet metalach powlekanych oraz wielu innych.**

Ploter laserowy 130W doskonale radzi sobie z cięciem materiałów o grubości nawet do **20 mm (w zależności od materiału).**

W zestawie z grawerką laserową otrzymujesz również **pakiet akcesoriów o wartości 10 tysięcy złotych!!!**, które są niezbędne by wycinać i grawerować efektywnie na tej maszynie.

**Otrzymujesz kompletną maszynę gotową do pracy po odpakowaniu!**



---

## Co wyróżnia ploter laserowy 130W 140x90cm - co dostajesz w zestawie?

### Kolorowy wyświetlacz na sterowniku RD 32Bit 6445

Dzięki temu sterownikowi można grawerować i ciąć za jednym razem. Można również nanosić wiele warstw oraz mamy podgląd na ploterze na wyświetlaczu, co jest aktualnie grawerowane lub wycinane, możemy zatrzymać też pracę i do niej powrócić.

Jest to **najnowszy sterownik DSP 6445** z 5 calowym wyświetlaczem i szybszym przesyłem danych. Sterownik RuiDa 6442 używany w większości maszyn na rynku jest już przestarzałym modelem.

Dzięki załączonemu oprogramowaniu można wycinać lub grawerować bezpośrednio z oprogramowania Corel Draw lub AutoCad, lub korzystać z pakietu RDworks - dołączonego z ploterem.

Do plotera można wgrywać pliki/projekty z Pendriva oraz zapisać je w pamięci wewnętrznej urządzenia - umożliwia to korzystanie u plotera bez użycia komputera.





### **Soczewka ZnSe USA**

Soczewka skupiająca w ploterze to najwyższej jakości element optyczny **ZnSe USA**. Jest to sama czołówka wśród optyki laserowej.

Soczewka odporna na wysokie temperatury powstające podczas pracy tuby 130W - odporna na zarysowania.

### **Chiller CW 5200**

**W zestawie z urządzeniem otrzymujesz również profesjonalną chłodnicę cieczy (Chiller) - niezbędną do pracy, która wspomaga chłodzenie tuby laserowej.**

**Chiller CW 5200** jest dedykowaną chłodnicą do laserów o mocy 130 - 150W. Posiada czynnik chłodzący oraz sprężarkę, dzięki czemu w momencie kiedy ciecz osiągnie temperaturę alarmową wbudowany agregat w bardzo szybkim tempie schładza ciecz znajdującą się w tubie lasera.

**Model CW5200 jest dużo mocniejszy niż słabszy CW3000, jego moc chłodzenia to aż 1,7kW od CW5000 tylko 0.84KW**

Dodatkowo dla bezpieczeństwa laser posiada elektroniczny czujnik przepływu cieczy chłodzącej tubę - zapobiega przegrzaniu

---

tuby , w razie braku lub słabego przepływu chłodziwa wyłącza wiązkę lasera.

**Koszt takiego chillera na rynku to ponad 3000zł!**





### **Przystawka oś obrotowa do plotera laserowego CO2**

- Uchwyt 3 szczękowy
- Regulacja chwytu szczęk: 2-70 mm
- Obszar obrotowy w osi: 80 mm

Przystawkę możesz zainstalować w każdym rodzaju plotera CO2. Jest to najwyższej jakości przystawka do kształtów nieregularnych dostępna na rynku.

**W zestawie klucz oraz dodatkowe zaciski.**

---

## WYDAJNY WENTYLATOR "ŚLIMAK" DO ODCIĄGU SPALIN, DYMU TO NIEZASTĄPIONE URZĄDZENIE DO PRACY W TRUDNYM ŚRODOWISKU

Przystosowano go do odciągu spalin, dymu, pyłów i zanieczyszczeń pochodzących z obróbki materiałów oraz spalin samochodowych.

Maszyna posiada certyfikat CE dopuszczający do eksploatacji na terenie całej UE.

### Dane techniczne:

- Model: WDG-550
- Moc wentylatora: 550W (opcja: 750W, 900W)
- Wydajność odsysania: ok. 1000 m<sup>3</sup>/h
- Średnica wlotu: 150 [mm]
- Średnica wylotu: 150 [mm]
- Ciśnienie: 1980 [Pa]
- Prędkość znamionowa: 2800 [obr./min]
- Temperatura pracy: -5 do + 40°C
- Emisja hałasu:
- Zasilanie: 220V (+/- 10%), 50Hz
- Waga: 12 [kg]
- Wymiar urządzenia: 390 x 330 x 445 mm [LxWxH]







### **Tuba EFR**

Do urządzenia zainstalowana została oryginalna tuba CO2 EFR, jest to tuba która wytrzyma 4x dłużej od zwykłych najtańszych tub montowanych w wielu urządzeniach ciągle dostępnych na rynku

---

### **Ploter 130W 140x90cm może grawerować w takich materiałach jak:**

- guma,
- tworzywa,
- plexy,
- akryle,
- tekstylia,
- odzież,
- materiały skóropodobne,
- skóra,
- ceramika,
- guma do wyrobu pieczętek,
- drewno,
- wszelkie materiały niemetaliczne,
- metale powlekane.

Ploter laserowy doskonale radzi sobie też z cięciem materiałów o grubości do **20 mm ( w zależności od materiału)**

### **Dlaczego nasz produkt jest lepszy od innych podobnych produktów?**

- Certyfikat CE, certyfikat jakości ISO9001.
- Dokładność pozycjonowania do **0,01 mm**
- Interfejs USB,
- Automatyczna regulacja stołu **0-50 cm** (dołączony dodatkowy silnik)
- Red Dot Pointer - do określania pozycji grawerowania.

- 
- Air Assist - niezastąpiona opcja przy cięciu.
  - Regulowana moc w czasie rzeczywistym.
  - Intuicyjny Panel Sterowania na sterowniku RuiDa 6445 ( z kolorowym wyświetlaczem)
  - Błat roboczy **140cm x 90cm**
  - Przelotowy, wentylowany oraz podświetlany stół roboczy
  - Elektroniczny czujnik przepływu cieczy chłodzącej tubę - zapobiega przegrzaniu tuby , w razie braku lub słabego przepływu chłodziwa wyłącza wiązkę lasera.
  - Wzmocniony korpus maszyny poprawia jej żywotność.





**UWAGA:** do każdego plotera dokładamy instrukcję pierwszego uruchomienia - napisana tak aby każdy potrafił uruchomić oraz zacząć pracować na maszynie.

**Zapewniamy wsparcie po-zakupowe + istnieje możliwość transportu i uruchomienia urządzenia u klienta.**

---

**Dane techniczne plotera laserowego 130W:**

- 
- Moc lasera: **130W**
  - Typ lasera: **Gaz CO2**
  - Pole robocze: **1400x900 mm**
  - Prędkość Grawerowania: **0-500 mm/s**
  - System AUTOFOCUS - **do automatycznego ustawiania ogniskowej**
  - Prędkość cięcia: **0-35 mm/s**
  - Grubość cięcia: **0-20mm (w zależności od materiału)**
  - Temperatura pracy: **5 - 40 °C**
  - Min. rozmiar litery: **1x1mm**
  - Rozdzielczość ekranu: **2000dpi**
  - Dokładność pozycjonowania: **0.01mm**
  - Rodzaj silnika: **Silnik krokowy**
  - Pobór mocy: **≤300W**
  - Chłodzenia: **Pompa wodna**
  - Żywotność tuby: **4000/4500 Godzin**
  - Komunikacja: **Port USB + Pendrive**
  - Środowisko systemu: **Windows 2000/Windows XP/VISTA/WIN7/WIN10**
  - Wymiary produktu: **1980x1270x930 mm**
  - Waga produktu. **175 kg**
  - Gwarancja :**12 miesięcy (dla firm) / 24 miesiące (dla osób fizycznych)**
  - Gwarancja na Tubę: **6 miesięcy**

#### **Zestaw XXL zawiera:**

- Ploter CO2 130W 140x90 cm
- Przemysłowy wentylator-odciąg spalin + Rura elastyczna
- Przystawka do kształtów nieregularnych
- Zainstalowany AUTOFOCUS
- Oprogramowanie RDworks + nakładka na Corela
- Instrukcja ( PL)
- Pompa do wody
- Kompresor powietrza
- Stół "Plaster Miodu"
- Oprogramowanie + Kabel USB + Przewód Zasilający
- Czerwony punkt "Red Dot"
- Oświetlenie LED
- Chiller CW-5200

#### **Urządzenie posiada certyfikaty CE ROHS i FCC**

#### **UWAGA**

Urządzenia są testowane przed wysyłką, jak również kalibrowane są ustawienia luster, tak aby ploter był już gotowy do pracy po wyjęciu ze skrzyni.

Dla Państwa bezpieczeństwa ploter wysyłany przez naszą spedycję jest w specjalnej drewnianej skrzyni - nie ma możliwości uszkodzenia podczas transportu.