

Dane aktualne na dzień: 10-04-2026 08:58

Link do produktu: <https://cncworld.pl/ploter-laserowy-neje-grawerka-30w-86x41cm-p-207.html>



## Ploter laserowy Neje - grawerka 30W 86x41cm

Cena brutto	<b>2 459,00 zł</b>
Cena netto	<b>1 999,19 zł</b>
Dostępność	<b>Dostępny</b>
Czas wysyłki	<b>24 godziny</b>
Numer katalogowy	<b>10232</b>
Kod producenta	<b>NEJE-2S-30W</b>

### Opis produktu

## PLOTER LASEROWY NEJE GRAWERKA 30W | 86x41 cm + MODUŁ WIFI

UWAGA - NOWOŚĆ NA RYNKU!! MODEL NA ROK 2024

**Jest to najmocniejsza wersja tego produktu na świecie, która jest w stanie wycinać w sklejce do 4mm, czego nie potrafią inne wersje tego produktu ze słabszą głowicą, tamte służą głównie do grawerowania.**

Wypróbuj tę maszynę, a przekonasz się, jak duża moc tkwi w prostocie.

W komplecie z urządzeniem dokładamy dokładną instrukcję użytkownika w języku polskim.

Zestaw do samodzielnego montażu - przygotowanie grawerki do pracy zajmuje nie więcej niż 0,5h.

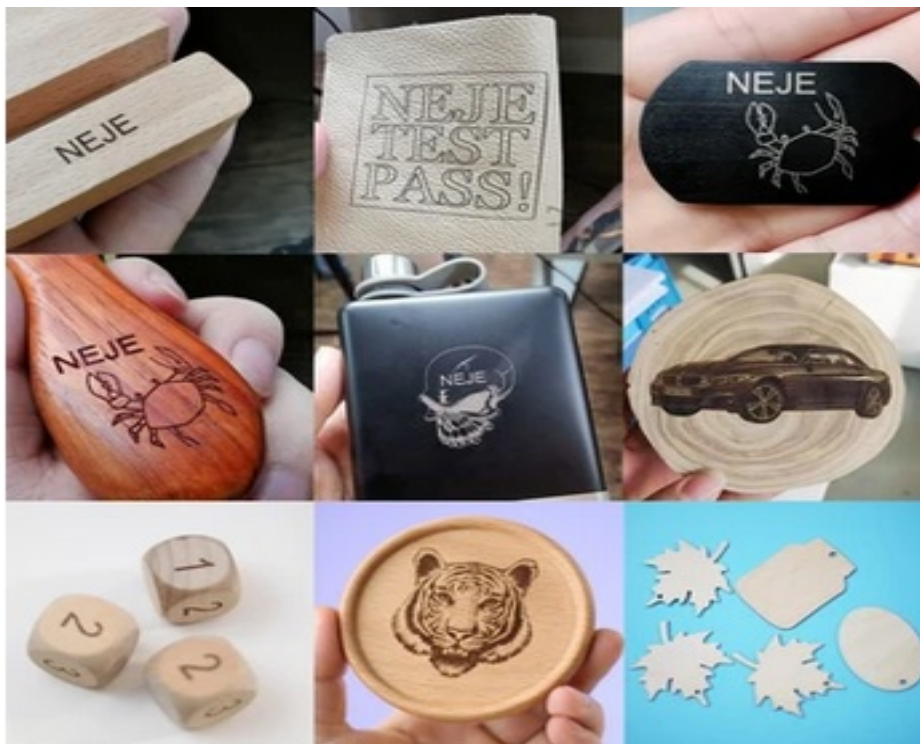


Dzięki tej grawerce w ekspresowym tempie stworzysz na niezliczonej ilości materiałów wysokiej jakości grafiki i napisy.

Maszyna ta zapewnia wysoką dokładność i powtarzalność w trakcie pracy, ponadto można go w każdym momencie przenieść z miejsca na miejsce, waży tylko **5kg**.

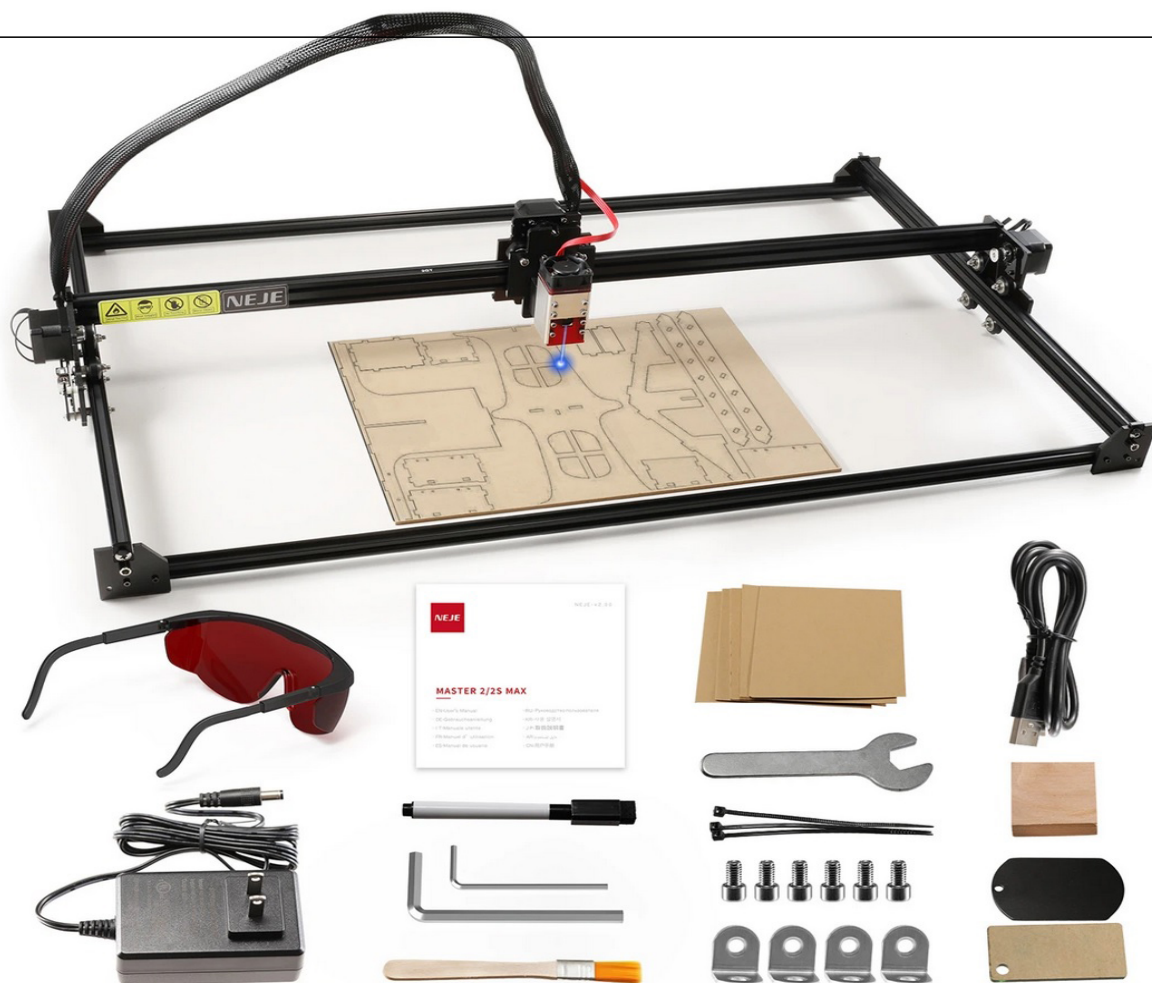
Lekka, prosta i solidna konstrukcja, bez zbędnych dodatków. Nie będziesz musiał się martwić o stan takich elementów jak: **lustro czy tuba**, które występują w zwykłych ploterach laserowych CO<sub>2</sub>. Mogą one niekiedy ulec szybkiemu uszkodzeniu, jeżeli nie zadbasz o szereg parametrów pracy.

Zamiast tego otrzymujesz maszynę z bezobsługową, nowoczesną głowicą laserową o długiej żywotności, co równa się gwarancji niezawodności za każdym razem, kiedy coś tworzysz.



#### Główne zalety naszej maszyny:

- duży obszar pola roboczego - aż 81x46 cm
- głowica laserowa o realnej mocy optycznej - 5,5W (do cięcia i grawerowania)
- niska waga maszyny po montażu - 5kg
- najnowszy firmware GRBL
- moduł WIFI - możliwość pracy bezpośrednio z telefonu
- obsługuje systemy Windows, iOS oraz Android
- cicha praca i wydajny napęd przez silniki krokowe
- możliwość cięcia i grawerowania w dużej ilości materiałów
- intuicyjne, bezpłatne oprogramowanie - LaserGRBL lub Benbox
- bezpłatna aplikacja mobilna na telefon
- łączność z komputerem przez USB



### Specyfikacja techniczna:

Model NEJE Master 2S

Materiał konstrukcji: wzmocnione aluminium + tworzywa sztuczne

Pole robocze 81cm x 46cm

Moc maszyny: 30W

Moc głowicy (optyczna) 5,5W

Chłodzenie głowicy: powietrzne - wiatrak 40mm | 10000 rpm + czujnik temperatury

Żywotność głowicy: do 20000 godzin (w zależności od ustawień mocy)

Dokładność wiązki laserowej: 0,01mm

Dłg. ogniskowej soczewki: 30-50mm

Dłg. fali wiązki laserowej 445-450nm

Napięcie robocze DC 12V

Modulacja TTL&PWM : Tak

Napięcie wejściowe AC 100V-240V, 50 / 60Hz

Wejście PWM/TTL DC 3.3V-12V

Maksymalna bezpieczna temp. głowicy



---

Kupując otrzymujesz również profesjonalne wsparcie przy:

- Uruchomieniu (instalacji) oprogramowania
- Użytkowaniu urządzenia.

Może grawerować w takich materiałach jak:

MDF, Papier, Drewno, Plastik, Skóra, Sklejka, Powlekane aluminium, Materiały skóropodobne, Laminaty grawerskie, Tkaniny, Balsa, Tekstylna.

Zastosowanie :

- Agencje reklamowe,
- Zakłady odzieżowe,
- Zakłady krawieckie i szewskie,
- Przemysł skórzany,
- Dekoracja mebli,
- Dekoracja opakowań,
- Wszelkiego rodzaju rzemiosła wykorzystujące grawer

Zestaw zawiera:

- Ploter laserowy-Grawerka NEJE Master 2S 30W
- Instrukcja ( PL)
- Okulary ochronne

- 
- Akcesoria do montażu
  - Próbki materiałów
  - Bezpłatne oprogramowanie

